

# MONTERINGANVISNING



## *Gavelpanna Exklusiv*

Benders gavelpanna är ett alternativ till vindskiveplåten. Gavelpannan ger en extremt säker tätning och sparar underhåll av vindskivan. Den ger en estetisk helhet av taket. Finns i två utförande, 88 mm klipp och 110 mm klipp.

# MONTERINGANVISNING

## Gavelpanna Exklusiv betong

Art nr 0400.., 0401.., 0410.., 0411..



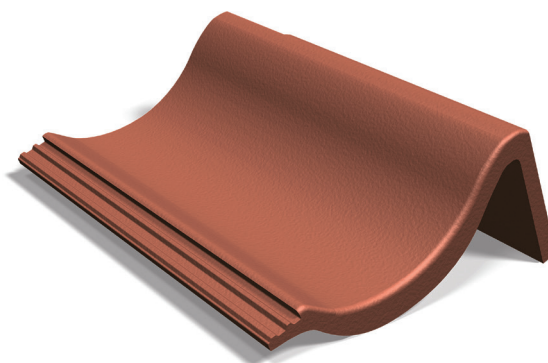
Benders gavelpanna är ett alternativ till vindskiveplåten. Gavelpannan ger en extremt säker tätning och sparar underhåll av vindskivan. Den ger en estetisk helhet av taket.

Rekommenderade läktavstånd för 88 mm klipp är 335-375 mm, 110 mm klipp är 312-375 mm. Det lägre måttet i intervallet kan inte minskas, då tar pannorna i varann. Det högre måttet kan ökas men då blir det öppningar mellan klippen på pannans vertikala del. OBS! 88 mm levereras om inget annat uppges.

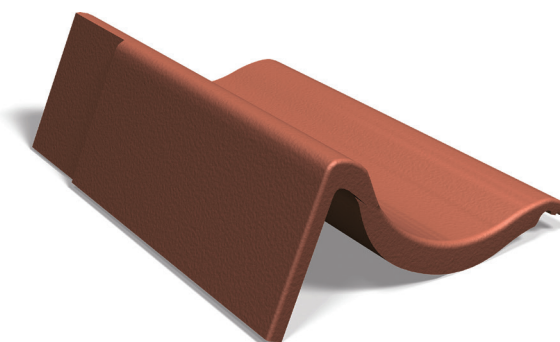
Benders Gavelpannor kan läggas med läktavstånd upp till 375 mm.

Tänk på att Benders Exklusiv takpanna kan justeras ca +/- 1 mm i sidled, vilket är bra vid anpassning av takbredden.

Vid läggning med gavelpannor bör alltid yttre raden runt hela ytan läggas först för att säkerställa rätt avslutning.



Gavelpanna höger, 88 klipp/110 klipp



Gavelpanna vänster, 88 klipp/110 klipp

### Artikelnummer

Gavelpanna Exklusiv

		Byggbredd
Höger 88 mm	0410..	265 mm
Vänster 88 mm	0411..	215 mm
Höger 110 mm	0400..	265 mm
Vänster 110 mm	0401..	215 mm

### Fakta

Vikt	5,5 kg
Längd	420 mm
Bredd	300 mm
Bygglängd	max 375 mm
Byggbredd	höger 265 mm/vänster 215 mm
Läktavstånd	312-375 mm
Antal st/pall	40 st
Material	Betong
Färg	Finns i samtliga färger

# MONTERINGANVISNING

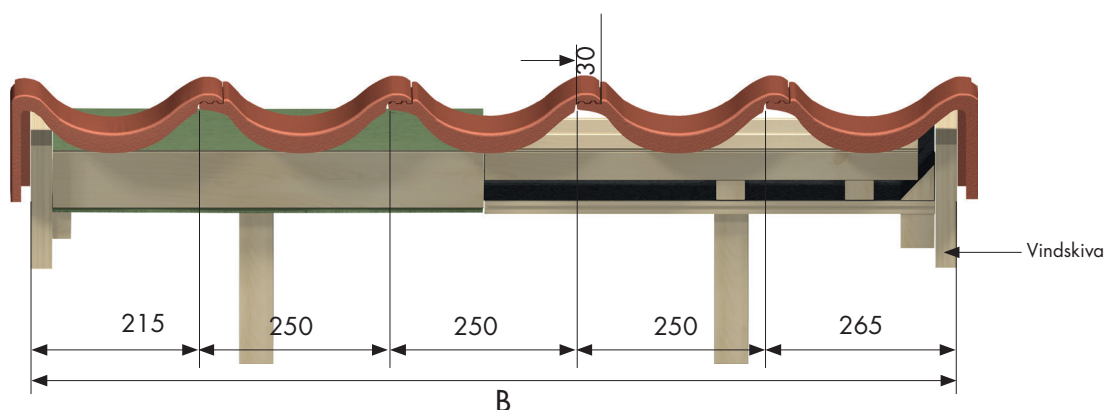
## Gavelpanna Exklusiv betong

Art nr 0400.., 0401.., 0410.., 0411..



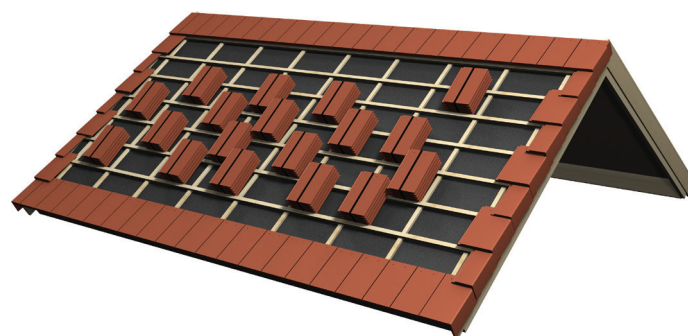
Takets totala breddmått måste alltid kontrolleras mot takpannor inkl. gavelpannors byggredd enligt tabell se sid 4-5. Vissa breddmått måste justeras enligt tabell för att gavelpannor skall kunna användas. Kontrollera att taksidan är vinkelrät genom att kryssmäta diagonalmåtten. Vindskivans ovkant monteras ca 20 mm under bärläktens överkant.

Gavelpanna vänster + gavelpanna höger = 480mm



Ovan: Måttkedja vid läggning av gavelpannor. B-måttet på bilden visar takets bredd inklusive vindskivor. Detta mått visas i beräkningstabellen. Vindskivans ovkant monteras ca 20 mm under bärläktens överkant. Måtten är tagna i ovkant på panna.

Börja alltid läggningen genom att lägga en "ram" runt taksidan. Lagg nedersta raden från höger till vänster, här kan man anpassa byggbredden genom att trycka ihop eller dra isär skarvarna. Minsta byggbredd per panna är 250 mm och största är 252 mm. Dra inte isär skarvarna mer än vad spårkanten tillåter. Fortsätt med två rader upp vid höger gavelutsprång och två rader vid vänster gavelutsprång. Lagg sedan hela översta raden från höger mot vänster gavel. Justera byggbredden så att översta raden ansluter exakt rätt till de rader som är utlagda vid vänster gavel. När "ramen" runt hela taksidan är injusterad så kan själva takläggningen fortsätta.



Principbild Carisma

# MONTERINGANVISNING



## Gavelpanna Exklusiv betong

Art nr 0400.., 0401.., 0410.., 0411..

### Beräkningstabell för gavelpanna

Antal pannor inkl. gavelpannor (gavelpannor = 215+265 = 480 mm)	Total minsta takbredd Byggbredd panna 250 mm monteras ihoptryckta (b-mått)	Total max takbredd Byggbredd panna 252 mm monteras med max justermån (b-mått)
18	4480	4512
19	4730	4764
20	4980	5016
21	5230	5268
22	5480	5520
23	5730	5772
24	5980	6024
25	6230	6276
26	6480	6528
27	6730	6780
28	6980	7032
29	7230	7284
30	7480	7536
31	7730	7788
32	7980	8040
33	8230	8292
34	8480	8544
35	8730	8796
36	8980	9048
37	9230	9300
38	9480	9552
39	9730	9804
40	9980	10056
41	10230	10308
42	10480	10560
43	10730	10812
44	10980	11064
45	11230	11316
46	11480	11568
47	11730	11820
48	11980	12072
49	12230	12324
50	12480	12576
51	12730	12828
52	12980	13080
53	13230	13332
54	13480	13584
55	13730	13836
56	13980	14088
57	14230	14340
58	14480	14592
59	14730	14844
60	14980	15096
61	15230	15348
62	15480	15600