

# PRODUKTBLAD

## Takpannekrok

Art nr 094091



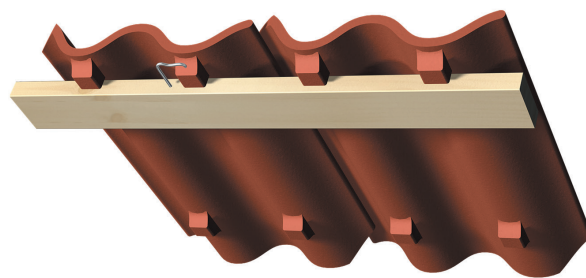
*Takpannekrok används för att fästa enkupiga och tvåkupiga lertegelpannor mot underlagstaket.*

Takpannekroken hakas över takpannans överkant eller i upplagsklackens hål och slås ner i bärläktens framkant.

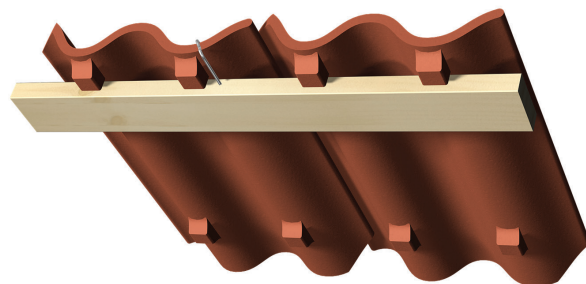
I minst två pannrader vid takfot, gavel ochnock skall varje takpanna spikas, skruvas eller klamras. På övriga takytan rekommenderas att var tredje panna fästs i diagonala rader. Samtliga nock- och specialpannor spikas, skruvas eller klamras. För taklutningar över 55° fästs samtliga pannor.

### Artikelinformation

Vikt	0,60 kg
Material	Rosfri
Antal/paket	100 st



Monteringsvisning av takpannekrok



Alternativ till montering av takpannekrok